

MÁSCARA FACIAL FULL FACE PP



INSTRUÇÕES DE USO

Aplicação e limitações de uso

1. A Máscara Facial FULL FACE PP é uma peça facial inteira de pressão positiva para ser utilizada nos seguintes respiradores de adução de ar:

- Máscaras Autônomas;
- Respiradores de Linha de Ar Comprimido;
- Respiradores de Linha de Ar Comprimido com cilindro auxiliar para fuga.

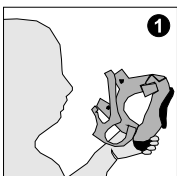
2. O usuário deve estar treinado e qualificado para o uso desta peça facial;

3. Pessoas com barba, costeleta ou cicatriz profunda na área de vedação da peça facial ao rosto, não são indicadas para o uso desta;

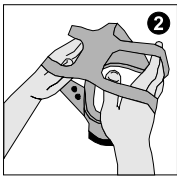
4. Siga as instruções para ajustar a peça facial ao rosto, para limpeza e higienização após o uso e cuidados para conservação;

MODO DE COLOCAÇÃO E AJUSTE DE VEDAÇÃO

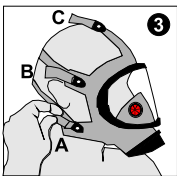
Esta colocação da peça facial e ajuste da vedação ao rosto deve ser feita conforme a instrução abaixo:



1 Ter a peça facial à disposição para colocação. Retirar o formador (peça branca) do corpo da máscara.



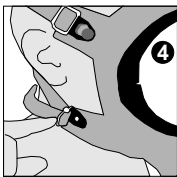
2 Segure as alças do tirante bem esticadas, passe-as por cima da cabeça e coloque o queixo na parte inferior da mascarilha interna.



3 Posicione as alças sobre a cabeça. Puxe as alças inferiores A (próximo ao pescoço) para trás. Puxe as alças do meio B (logo acima da orelha) para trás. Puxe a alça superior C (cabeça) para trás de forma que fiquem bem firmes.

Conectar a válvula de demanda no bocal da máscara e, na outra extremidade, tampar o bico da mangueira com o dedo, Inalar fortemente e segurar a respiração. Se a peça aderir ao rosto, a vedação está satisfatória. Caso contrário, ajustar mais firmemente. Se não apresentar vedação, devem ser seguidas as recomendações do PPR (Programa de proteção respiratória) - FUNDACENTRO.

Ocorrendo a vedação, conectar o bico da mangueira da válvula de demanda no engate ERS.



Após o uso, desconectar a válvula de demanda da máscara e apertar o botão central da válvula para cessar a saída do ar. Para tirar a peça facial insira o dedo indicador atrás da trava da máscara e empurre para frente com o dedo polegar. Abra primeiro a tira inferior, depois a do meio e por fim a superior. Puxe a máscara para frente e tire-a do rosto puxando o tirante por sobre a cabeça.

Revisado em 02/2020

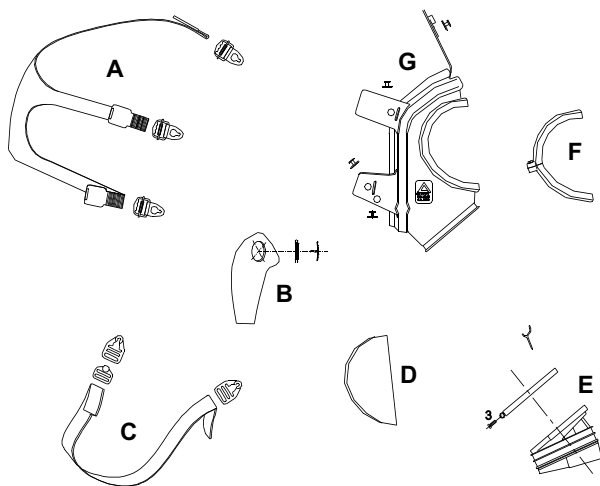


Fabricado por:

SBPR – Sistema Brasileiro de Proteção Respiratória Ltda.

CNPJ: 00.165.251/0001-26

DESENHO EXPLODIDO



Lista de peças

Ref.	CÓDIGO	PEÇA
A	521894	Tirante completo
B	525796	Mascarilha completa
C	521899	Alça de transporte
D	521877	Visor em acrílico
E	522612	Bocal PP completo
F	524862	Jogo de semi aro metálico c/ parafuso
G	523655	Corpo completo

REFERÊNCIA:

Máscara Facial FULLFACE PP completa-metal Cod.: 512611

INSPEÇÃO PRÉVIA

Antes de cada uso, inspecionar o corpo de borracha, o tirante e suas amarras de fixação, as válvulas de exalação/inalação e a mascarilha interna e suas válvulas, verificando sinais de ressecamento da borracha ou deformações das peças. Observando qualquer anormalidade, a mesma deve ser substituída ou enviada à SBPR para manutenção corretiva.

MANUTENÇÃO

LIMPEZA, HIGIENIZAÇÃO E SECAGEM DA MÁSCARA

1. A peça facial, deve ser limpa e higienizada todas as vezes que for utilizada.
2. Preparar um recipiente apropriado para o tamanho da peça facial e observar que este recipiente não contenha nenhum tipo de contaminante anterior. Elevar a temperatura da água a 40°C e com sabão neutro efetuar a lavagem da peça facial utilizando uma escova de nylon macia. As peças podem ser lavadas interna e externamente.
3. Em seguida enxaguar abundantemente. Escorrer todo excesso de água e secar a peça facial com ar comprimido limpo e seco, submetendo a secagem final em estufa em temperatura máxima de 40°C, por aproximadamente 10 minutos. Limpar o visor com tecido anti-estático.
4. Fazer uma inspeção detalhada da peça facial verificando se as peças de borracha/plástico estão danificadas ou com sinais de envelhecimento/ressecamento. Verificar a válvula de exalação no bocal. Na necessidade de uma ação preventiva/troca de componentes, enviar a peça facial a assistência técnica SBPR.
5. Embalar a peça facial em saco plástico recolocando o formador (peça branca) e etiquetar com a data da limpeza.

ARMAZENAMENTO E GUARDA

As peças faciais devem ser armazenadas em local protegido contra agentes físicos e químicos tais como: vibração, choque, luz solar, calor, frio extremo, umidade excessiva ou agentes químicos agressivos. As partes de borracha, ou outro elastômero, não devem sofrer deformação.

Revisado em 02/2020



sac@grupoairsafety.com.br



www.grupoairsafety.com.br



0800-100044

Fabricado por:
SBPR – Sistema Brasileiro de Proteção Respiratória Ltda.
CNPJ: 00.165.251/0001-26